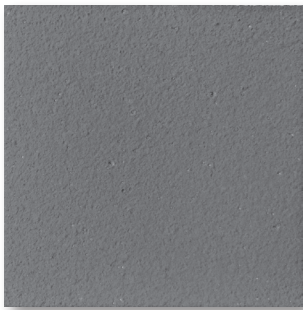


Permaflect® - 18

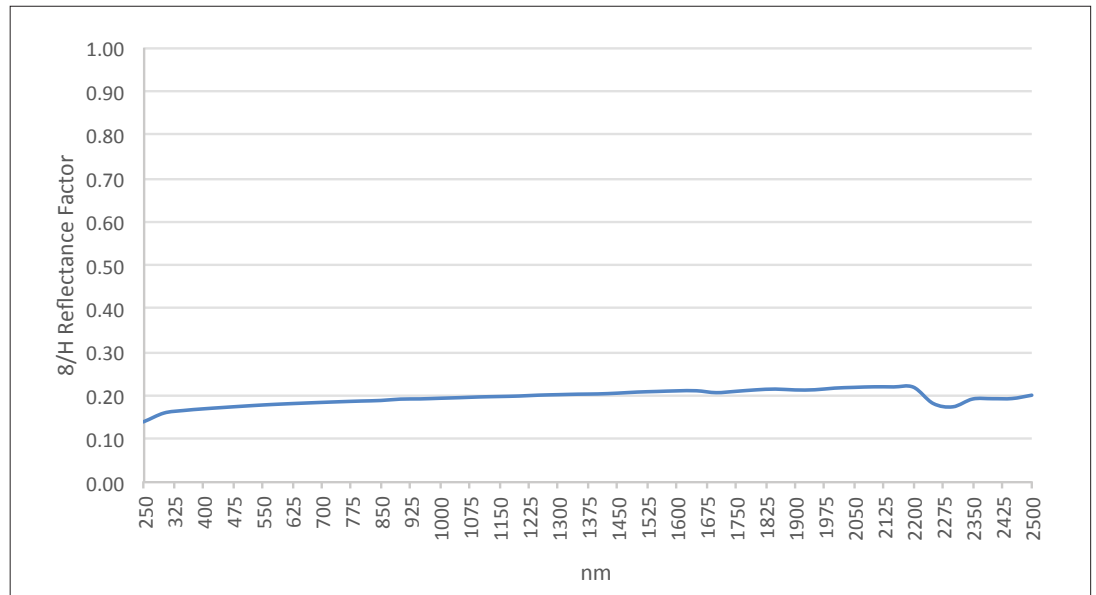
18% Durable Diffuse Reflectance Coating

The only choice when durability matters most

Typical 8/H Spectral Reflectance Factor



- Durable
- Reproducible
- Versatile
- Diffuse
- Highly Lambertian
- Repeatable

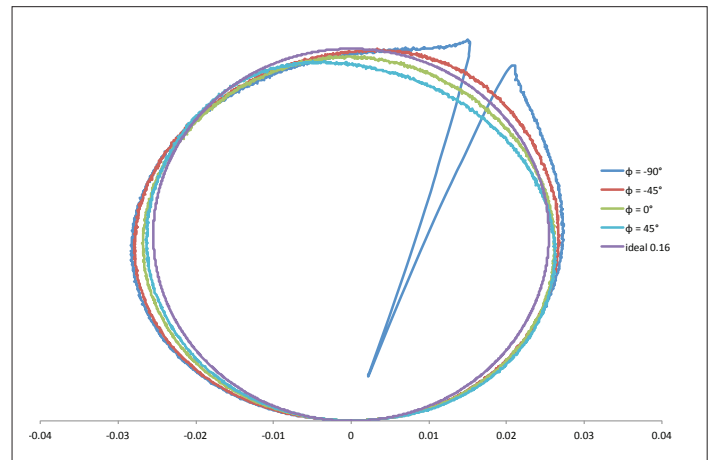


Bidirectional Reflectance Distribution Function (BRDF)

The BRDF data key are:

- θ lighting is the incident beam angle of illumination
- $\Phi = 0^\circ$ is cross-plane data collection
- $\Phi = -90^\circ$ is in-plane data collection
- $\Phi = -45^\circ$ is a plane halfway in-between 0° and -90°
- The backscatter direction in-plane is where the sensor obscures the light source (section with no data)

Permaflect - 18 BRDF at 20° Incident Beam



Wavelength

Typical 8/H Reflectance Factor

(nm)	5%	10%	18%	50%	80%	94%
250	0.05	0.10	0.13	0.30	0.33	0.64
300	0.05	0.10	0.15	0.43	0.60	0.85
350	0.05	0.10	0.16	0.46	0.72	0.91
400	0.05	0.10	0.16	0.48	0.77	0.93
450	0.05	0.10	0.17	0.48	0.79	0.94
500	0.05	0.10	0.17	0.49	0.79	0.94
550	0.05	0.10	0.17	0.49	0.79	0.94
600	0.05	0.10	0.18	0.50	0.80	0.94
650	0.05	0.10	0.18	0.50	0.80	0.93
700	0.04	0.10	0.18	0.50	0.80	0.93
750	0.04	0.10	0.18	0.50	0.79	0.93
800	0.04	0.10	0.18	0.51	0.79	0.93
850	0.04	0.10	0.18	0.51	0.79	0.93
900	0.04	0.10	0.19	0.51	0.79	0.92
950	0.04	0.10	0.19	0.51	0.79	0.92
1000	0.04	0.10	0.19	0.52	0.79	0.92
1050	0.04	0.10	0.19	0.52	0.79	0.92
1100	0.04	0.10	0.19	0.52	0.79	0.92
1150	0.04	0.10	0.19	0.52	0.77	0.91
1200	0.04	0.10	0.19	0.52	0.77	0.90
1250	0.05	0.10	0.20	0.53	0.78	0.91
1300	0.05	0.10	0.20	0.53	0.78	0.91
1350	0.05	0.10	0.20	0.53	0.77	0.90
1400	0.05	0.10	0.20	0.52	0.74	0.88
1450	0.05	0.11	0.20	0.53	0.74	0.88
1500	0.05	0.11	0.20	0.53	0.76	0.89
1550	0.05	0.11	0.20	0.54	0.77	0.90
1600	0.05	0.11	0.21	0.54	0.77	0.89
1650	0.05	0.11	0.21	0.53	0.75	0.88
1700	0.05	0.11	0.20	0.50	0.62	0.82
1750	0.05	0.11	0.20	0.51	0.65	0.83
1800	0.05	0.11	0.21	0.53	0.70	0.85
1850	0.05	0.11	0.21	0.53	0.72	0.86
1900	0.05	0.11	0.21	0.51	0.67	0.82
1950	0.05	0.11	0.21	0.51	0.64	0.80
2000	0.05	0.12	0.21	0.53	0.68	0.83
2050	0.05	0.12	0.21	0.53	0.69	0.84
2100	0.05	0.12	0.22	0.53	0.67	0.83
2150	0.05	0.12	0.21	0.51	0.62	0.81
2200	0.05	0.12	0.21	0.51	0.62	0.81
2250	0.05	0.11	0.18	0.35	0.34	0.63
2300	0.04	0.10	0.17	0.33	0.31	0.60
2350	0.05	0.11	0.19	0.38	0.38	0.65
2400	0.04	0.11	0.19	0.37	0.36	0.64
2450	0.05	0.11	0.19	0.37	0.37	0.65
2500	0.05	0.12	0.20	0.42	0.44	0.69